

kingston.com/embedded

車載温度 eMMC

拡張高温組み込みアプリケーションに最適な ストレージソリューション

Kingston の車載温度 eMMC は、広範な動作温度範囲を必要とする組み込みアプリケーションのニーズを満たすように設計されています。JEDEC eMMC 5.1 の機能を提供し、以前の eMMC 規格との下位互換性があります。標準 eMMC のすべての利点に加え、デバイスの動作温度範囲が $-40^{\circ}\text{C}\sim+105^{\circ}\text{C}$ であるため、過酷な環境、屋外サイネージ、監視、ファクトリーオートメーション、輸送、サーバー、タッチスクリーンキオスクなど、極端な環境条件の組み込みアプリケーションに最適なメモリソリューションです。

主な特長

- ・オートモティブ動作温度範囲 (-40°C~+105°C) をサポート。
- ・短いリードタイム - 市況に関係なく入手可能
- ・安定した、実績のある、成熟したダイプロセス - 1 回の認定で完了 (ダイのリビジョンは不要)
- ・システム設計を簡素化し、市場投入までの時間を短縮。標準インターフェイスを用いるため、変化が激しい NAND テクノロジーはホストからは不可視です。このため、ホストプロセスは NAND テクノロジーの変化やバリエーションに対応するためにソフトウェアを変更し続ける必要はありません。これにより、デザインインの複雑さを大幅に軽減し、認定サイクルを短縮することができます。
- ・互換性 - eMMC 5.1 規格をサポートするすべての主要な組み込み SOC (システム・オン・チップ)。
- ・Kingston ブランド - 品質、信頼性、サービスおよびサポートで世界的に認められています

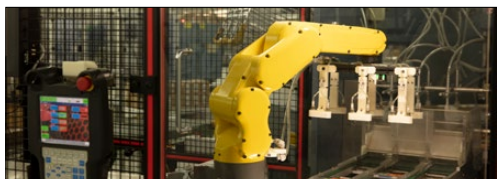
市場セグメント



インフォテインメント組み込みアプリケーション



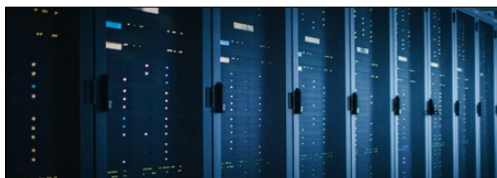
屋外用途：看板/キオスク/ソーラーインバーター/充電器



産業用 IoT / ロボティクスとファクトリーオートメーション



高解像度ビデオ、会議、監視システム



データセンターサーバー

車載温度 eMMC 品番と仕様

品番	容量	eMMC	パッケージ	NAND	動作温度
EMMC04G-AR0A	4GB	5.1 (HS400)	11.5x13x1.0	MLC	-40°C~+105°C
EMMC08G-AR0A	8GB	5.1 (HS400)	11.5x13x1.0	MLC	-40°C~+105°C

主要機能

JEDEC 標準機能	eMMC 5.0	eMMC 5.1
ブート操作	√	√
パーティショニング	√	√
スリープモード	√	√
リプレイ保護メモリーブロック	√	√
セキュアトリム/セキュア消去	√	√
ハードウェアリセット	√	√
確実な書き込み	√	√
バックグラウンド操作	√	√
高優先割り込み	√	√
DDR インターフェイス	√	√
CMD を破棄/サニタイズ	√	√
パックコマンド、コンテキスト ID	√	√
電源オフ通知	√	√
データタグ	√	√
デバイス健全性レポート	√	√
野外ファームウェアアップデート	√	√
生産状態の認識	√	√
CMD キューイング		√
後方互換性	√	√

eMMC のバージョンごとの違いについてはこちらをご覧ください：

eMMC 5.0 : <http://www.jedec.org/sites/default/files/docs/JESD84-B50.pdf>

eMMC 5.1 : <http://www.jedec.org/sites/default/files/docs/JESD84-B51.pdf>

または、サンプルおよび見積もり依頼を含む詳細については、kingston.com/emmc をご覧ください。