

kingston.com/embedded

Automotive-Temp eMMC

Geniş aralıkta yüksek sıcaklıkların olduğu gömülü uygulamalar için mükemmel veri saklama çözümü

Kingston Automotive-Temp eMMC, genişletilmiş çalışma sıcaklığı aralığı gerektiren gömülü uygulamaların ihtiyaçlarını karşılamak için tasarlanmıştır. JEDEC eMMC 5.1 özellikleri sunmaktadır ve önceki eMMC standartlarıyla geriye dönük uyumludur. Standart eMMC'nin tüm avantajlarına sahiptir. Ayrıca cihazın çalışma sıcaklığı aralığının $-40^{\circ}\text{C} \sim +105^{\circ}\text{C}$ olması onu zorlu ortamlar, dış mekan tabelaları, gözetim, fabrika otomasyonu, ulaştırma, sunucu, dokunmatik ekranlı kioskler ve aşırı çevresel koşullarda bulunan diğer gömülü uygulamalar için ideal bir bellek çözümü haline getirir.

ÖNEMLİ AVANTAJLAR

- Otomotiv sektörü çalışma sıcaklık aralığını (-40°C~+105°C) destekler.
- Sistem tasarımını basitleştirir ve piyasaya çıkış süresini azaltır. Standart arayüz, hızlı değişen NAND teknolojisini ana makine için görünmez hale getirir ve ana makine işlemcisi her NAND teknolojisi değişimini ve her farklı NAND teknolojisini kullanmak için yazılımını değiştirmek zorunda kalmaz. Bu sayede, tasarım karmaşıklığı önemli ölçüde azalır ve uygunluk onaylama süresi kısalmır.
- Daha kısa istek işleme süresi – Pazar koşullarından bağımsız olarak mevcudiyet
- Kararlı, kanıtlanmış ve olgun kalıp süreci – Tek seferlik onaylama (artık kalıp revizyonu yok)
- Uyumluluk - eMMC 5.1 standardını destekleyen tüm önemli gömülü SOC'ler (System on a chip - Çip Üzerinde Sistem)
- Kingston markası - Kalite, güvenilirlik, servis ve destek açısından dünya genelinde tanınmaktadır

PAZAR SEGMENTLERİ



Bilgi-eğlence sistemi gömülü uygulamaları



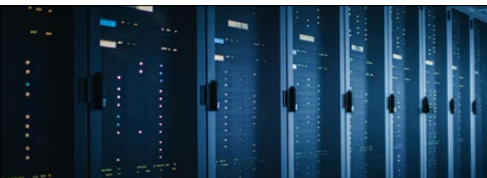
Açık hava uygulamaları: tabelalar/kiosklar/ güneş enerjisi invertörleri/şarj cihazları



Endüstriyel IoT / Robotik ve Fabrika Otomasyonu



Yüksek Çözünürlüklü Video, Konferans ve İzleme Sistemleri



Veri Merkezi Sunucuları

AUTOMOTIVE-TEMP eMMC PARÇA NUMARALARI VE ÖZELLİKLERİ

Parça Numarası	Kapasite	eMMC Standart	Paket	NAND	Çalışma Sıcaklığı
EMMC04G-AR0A	4GB	5.1 (HS400)	11,5x13x1,0	MLC	-40°C ~ +105°C
EMMC08G-AR0A	8GB	5.1 (HS400)	11,5x13x1,0	MLC	-40°C ~ +105°C

TEMEL ÖZELLİKLER

JEDEC Standart Özellikleri	eMMC 5.0	eMMC 5.1
Açılış Çalışması	✓	✓
Bölümleme	✓	✓
Uyku Modu	✓	✓
Yeniden Dönmeye Korumalı Bellek Bloğu	✓	✓
Güvenli Trim/Güvenli Silme	✓	✓
Donanım Sıfırlama	✓	✓
Güvenilir Yazma	✓	✓
Arka Planda Çalışma	✓	✓
Yüksek Öncelikli Kesme	✓	✓
DDR Arayüzü	✓	✓
CMD Silme/Temizleme	✓	✓
Paketli Komutlar, Bağlam Kimlikleri	✓	✓
Kapatma Bildirimi	✓	✓
Veri Etiketi	✓	✓
Cihaz Sağlığı Raporu	✓	✓
Sahada Yazılım (Firmware) Güncellemesi	✓	✓
Ürün Durumu Farkındalığı	✓	✓
CMD Kuyrukla		✓
Geriyeye Doğru Uyumluluk	✓	✓

Farklı eMMC sürümleri hakkında daha fazla bilgi alın:

eMMC 5.0: <http://www.jedec.org/sites/default/files/docs/JESD84-B50.pdf>

eMMC 5.1: <http://www.jedec.org/sites/default/files/docs/JESD84-B51.pdf>

Örnekler ve teklif istekleri dahil daha fazla bilgi için lütfen kingston.com/emmc adresini ziyaret edin.

