

[kingston.com/embedded](http://kingston.com/embedded)

## Automotive-Temp eMMC

### 適用於較高溫嵌入式應用的完美儲存解決方案

Kingston Automotive-Temp eMMC 是專為符合較大範圍作業溫度應用的嵌入式需求所設計。其提供 JEDEC eMMC 5.1 功能，並向下相容早期的 eMMC 標準。這具有標準 eMMC 的所有優點，而且裝置的作業溫度範圍可達  $-40^{\circ}\text{C}\sim+105^{\circ}\text{C}$ ，這使其成為惡劣環境、戶外標誌、監控、工廠自動化、交通、伺服器、觸控螢幕機台和其他極端環境條件下嵌入式應用的理想記憶體解決方案。

## 主要優點

- 支援汽車作業溫度要求 (-40°C 至 +105°C)
- 簡化系統設計並縮短上市時間。標準介面使得主機不會看見變化快速的 NAND 技術，因此主機處理器不需要一直變更其軟體以適應每個 NAND 技術的變化和變動。這將有助於大幅減少內部設計的複雜性並縮短認證流程。
- 交貨期短——無論市場狀況如何都能提供產品
- 穩定、經過驗證且成熟的晶片製程——一次驗證 (不再需要修改晶片)
- 相容性——所有支援 eMMC 5.1 標準的主要嵌入式 SOC (系統單晶片)
- Kingston 品牌——全球公認的品質、可靠性、服務與支援

## 市場區隔



資訊娛樂嵌入式應用



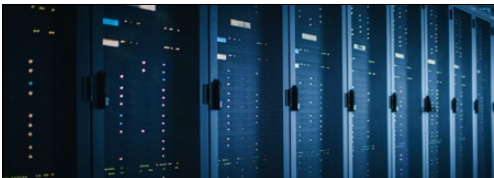
戶外應用：看板/多媒體機台/太陽光變頻器/充電器



工業物聯網 / 機器人與工廠自動化



高畫質視訊、會議及監控系統



資料中心伺服器

## AUTOMOTIVE-TEMP eMMC 零件號碼和規格

產品型號	儲存容量	eMMC 標準	包裝	NAND	作業溫度
EMMC04G-AR0A	4GB	5.1 (HS400)	11.5x13x1.0	MLC	-40°C 至 +105°C
EMMC08G-AR0A	8GB	5.1 (HS400)	11.5x13x1.0	MLC	-40°C 至 +105°C

## 主要功能

JEDEC 標準功能	eMMC 5.0	eMMC 5.1
開機作業	√	√
分割	√	√
休眠模式	√	√
重放保護記憶體區塊	√	√
安全修剪/安全擦除	√	√
硬體重設	√	√
可靠的寫入功能	√	√
背景作業	√	√
高優先中斷等級	√	√
DDR 介面	√	√
捨棄/清理 CMD	√	√
壓縮的指令、內容 ID	√	√
關閉通知	√	√
資料標籤	√	√
裝置狀態報告	√	√
欄位 FW 更新	√	√
生產狀態認知	√	√
CMD 佇列		√
向下相容	√	√

瞭解更多不同的 eMMC 版本：

**eMMC 5.0** : <http://www.jedec.org/sites/default/files/docs/JESD84-B50.pdf>

**eMMC 5.1** : <http://www.jedec.org/sites/default/files/docs/JESD84-B51.pdf>

如需瞭解更多資訊，包含樣本和報價要求，請造訪 [kingston.com/emmc](http://kingston.com/emmc)。

