

[kingston.com/embedded](http://kingston.com/embedded)

## **еММС для автомобільного температурного діапазону**

### **Ідеальне рішення для вбудованих систем, що вимагають розширеного діапазону температур**

Пристрій для зберігання даних Kingston eMMC для автомобільного температурного діапазону розроблений для вбудованих систем, що вимагають розширеного діапазону робочих температур. Рішення відповідає затвердженому JEDEC стандарту eMMC 5.1, а також зворотно сумісне з попередніми стандартами eMMC. Пристрій має всі переваги стандарту eMMC і підтримує діапазон робочих температур від  $-40$  до  $+105$  °C, що робить його ідеальним рішенням для використання в зовнішніх вивісках, системах відеоспостереження, системах автоматизації виробництва, транспортних засобах, серверах, кіосках із сенсорним екраном та в інших вбудованих системах, що працюють в екстремальних умовах навколишнього середовища.

## ГОЛОВНІ ПЕРЕВАГИ

- Підтримка автомобільного діапазону робочих температур (від -40 до +105 °C).
- Спрощення проектування системи та скорочення часу, необхідного для її виведення на ринок. Завдяки стандартному інтерфейсу технологія NAND залишається невидимою для основної системи. Крім того, не потрібно постійно змінювати програмне забезпечення процесора основної системи, щоб пристосуватися до будь-яких змін або варіацій технології NAND. Це допомагає суттєво спростити проектування та скоротити етап оцінки якості продукції, що випускається.
- Короткі строки розробки – доступність незалежно від ринкових умов
- Стабільний, перевірений і високотехнологічний процес виробництва кристалів – одноразовий контроль якості (більше ніяких ревізій кристала)
- Сумісність – усі основні вбудовані SOC (системи на чипі), які підтримують стандарт eMMC 5.1
- Бренд Kingston – відомий у всьому світі своєю якістю, надійністю, обслуговуванням і підтримкою

## СЕГМЕНТИ РИНКУ



Вбудовані інформаційно-розважальні системи



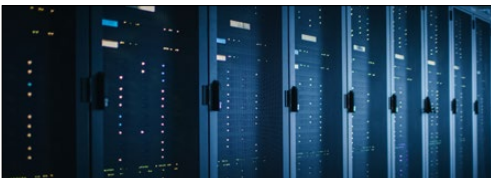
Зовнішні системи: вивіски, кіоски, сонячні інвертори, зарядні пристрої



Промисловий «Інтернет речей», робототехніка та автоматизація промислових процесів



Відео високої роздільної здатності, системи конференцв'язку та відеоспостереження



Сервери для центрів обробки даних

## АРТИКУЛИ ТА СПЕЦИФІКАЦІЇ eMMC ДЛЯ АВТОМОБІЛЬНОГОТЕМПЕРАТУРНОГО ДІАПАЗОНУ

Артикул	Ємність	Стандарт eMMC	Корпус	NAND	Робоча температура
EMMC04G-AR0A	4 ГБ	5.1 (HS400)	11,5 x 13 x 1,0	MLC	Від -40 до +105 °C
EMMC08G-AR0A	8 ГБ	5.1 (HS400)	11,5 x 13 x 1,0	MLC	Від -40 до +105 °C

## ГОЛОВНІ ОСОБЛИВОСТІ

Стандартні функції JEDEC	eMMC 5.0	eMMC 5.1
Операція завантаження	√	√
Можливість розбиття на розділи	√	√
Режим сну	√	√
Захищений блок пам'яті (RPMB)	√	√
Безпечний TRIM і безповоротне видалення даних (Secure Trim/Secure Erase)	√	√
Апаратне скидання	√	√
Надійний запис	√	√
Робота у фоновому режимі	√	√
Переривання з високим пріоритетом	√	√
Інтерфейс DDR	√	√
Команди видалення Discard/Sanitize	√	√
Пакетні команди, контекстні ідентифікатори	√	√
Повідомлення про вимкнення живлення	√	√
Теги даних	√	√
Звіт про справність пристрою	√	√
Оновлення прошивки в полі	√	√
Функція Production State Awareness	√	√
Організація черг команд		√
Зворотна сумісність	√	√

Дізнайтеся більше про різні версії eMMC:

**eMMC 5.0:** <http://www.jedec.org/sites/default/files/docs/JESD84-B50.pdf>

**eMMC 5.1:** <http://www.jedec.org/sites/default/files/docs/JESD84-B51.pdf>

Для отримання додаткової інформації, включно із запитом зразків і цінових пропозицій, відвідайте вебсайт [kingston.com/emmc](http://kingston.com/emmc).



ЦЕЙ ДОКУМЕНТ МОЖЕ БУТИ ЗМІНЕНО БЕЗ ПОПЕРЕДЖЕННЯ.

© 2024 Kingston Technology Corporation, 17600 Newhope Street, Fountain Valley, CA 92708 USA. Усі права захищено. Усі торговельні марки та зареєстровані торговельні марки належать їх відповідним власникам. MKF-940.3 UA

**Kingston**  
TECHNOLOGY