

kingston.com/embedded

eMMC Nhiệt độ ô tô

Giải pháp lưu trữ hoàn hảo cho các ứng dụng nhúng cần hoạt động ở nhiệt độ cao hơn

eMMC Nhiệt độ ô tô của Kingston được thiết kế để đáp ứng nhu cầu của các ứng dụng nhúng cần phạm vi nhiệt độ hoạt động rộng hơn. Bộ nhớ này mang đến các tính năng của JEDEC eMMC 5.1 và tương thích ngược với các tiêu chuẩn eMMC đời cũ hơn. Bên cạnh tất cả những ưu điểm của eMMC tiêu chuẩn, phạm vi nhiệt độ hoạt động từ -40°C đến +105°C biến bộ nhớ này thành một giải pháp lý tưởng cho các ứng dụng trong môi trường khắc nghiệt, biển hiệu ngoài trời, hệ thống camera giám sát, tự động hóa nhà máy, giao thông vận tải, máy chủ, kiosk có màn hình cảm ứng và các ứng dụng nhúng khác có điều kiện môi trường khắc nghiệt.

LỢI ÍCH CHÍNH

- Hỗ trợ phạm vi nhiệt độ vận hành ô tô (-40°C đến +105°C).
- Đơn giản hóa thiết kế hệ thống và giảm thời gian đưa sản phẩm ra thị trường. Giao diện tiêu chuẩn khiến máy chủ luôn sẵn sàng trước công nghệ NAND thay đổi nhanh chóng. Đồng thời, bộ xử lý máy chủ không phải liên tục thay đổi phần mềm để phù hợp với mọi thay đổi và biến đổi trong công nghệ NAND. Điều này giúp giảm đáng kể độ phức tạp trong thiết kế và rút ngắn chu kỳ kiểm định chất lượng.

- Thời gian sản xuất nhanh – Luôn có hàng bất kể điều kiện thị trường
- Quy trình sản xuất ổn định, đã được kiểm chứng và hoàn thiện – Thẩm định một lần (không còn phiên bản để mới nữa)
- Khả năng tương thích – Tất cả các Hệ thống trên chip (SOC) chính hỗ trợ tiêu chuẩn eMMC 5.1
- Thương hiệu Kingston – Được công nhận trên toàn cầu về chất lượng, độ tin cậy, dịch vụ và hỗ trợ

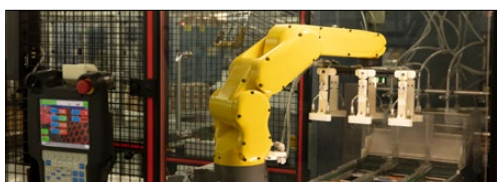
PHÂN KHÚC THỊ TRƯỜNG



Ứng dụng nhúng thông tin giải trí



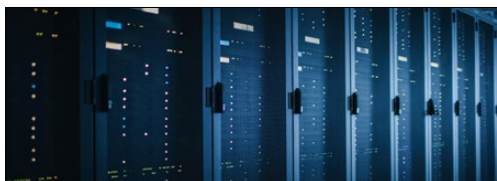
Ứng dụng ngoài trời: biển hiệu/kiosk/
biển tần điện mặt trời/bộ sạc năng lượng mặt trời



IoT công nghiệp/Robot & Tự động hóa nhà máy



Video độ nét cao, hội nghị
và hệ thống camera giám sát



Máy chủ trung tâm dữ liệu

MÃ SẢN PHẨM và thông số kỹ thuật của eMMC NHIỆT ĐỘ Ô TÔ

Mã sản phẩm	Dung lượng	Tiêu chuẩn eMMC	Bao bì	NAND	Nhiệt độ hoạt động
EMMC04G-AR0A	4 GB	5.1 (HS400)	11,5x13x1,0	MLC	-40°C đến +105°C
EMMC08G-AR0A	8 GB	5.1 (HS400)	11,5x13x1,0	MLC	-40°C đến +105°C

TÍNH NĂNG CHÍNH

Tính năng của tiêu chuẩn JEDEC	eMMC 5.0	eMMC 5.1
Hoạt động khởi động	✓	✓
Phân vùng	✓	✓
Chế độ ngủ	✓	✓
Chạy lại khởi bộ nhớ được bảo vệ	✓	✓
Chức năng quản lý toàn bộ hồ sơ và thông tin (TRIM) an toàn/Xóa an toàn	✓	✓
Đặt lại phần cứng	✓	✓
Quyền ghi đáng tin cậy	✓	✓
Chạy ngầm	✓	✓
Ngắt ưu tiên cao	✓	✓
Giao diện DDR	✓	✓
Lệnh CMD loại bỏ/dọn dẹp dữ liệu	✓	✓
Lệnh nén, ID ngữ cảnh	✓	✓
Thông báo TẮT nguồn	✓	✓
Thẻ dữ liệu	✓	✓
Báo cáo về tình trạng thiết bị	✓	✓
Cập nhật Chương trình cơ sở tại chỗ	✓	✓
Nhận thức về trạng thái sản xuất	✓	✓
Hàng đợi CMD		✓
Tương thích ngược	✓	✓

Tìm hiểu thêm về các phiên bản eMMC khác:

eMMC 5.0: <http://www.jedec.org/sites/default/files/docs/JESD84-B50.pdf>

eMMC 5.1: <http://www.jedec.org/sites/default/files/docs/JESD84-B51.pdf>

Để biết thêm thông tin, bao gồm mẫu và yêu cầu báo giá, vui lòng truy cập kingston.com/emmc.