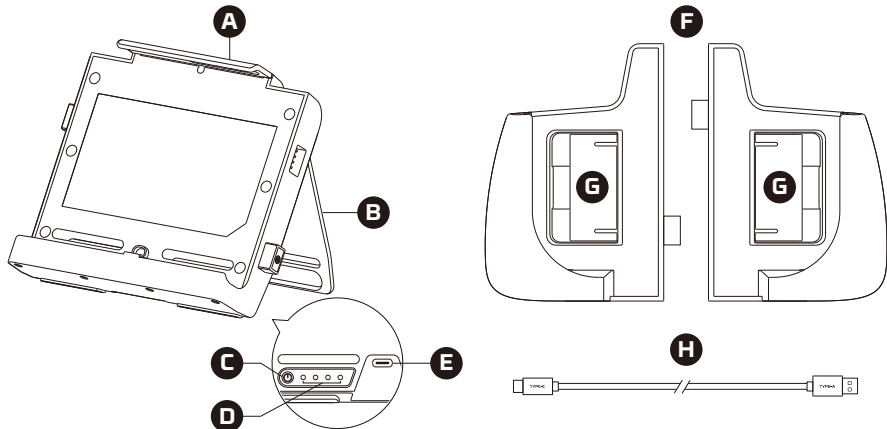


# HyperX ChargePlay™ Clutch

## Charging Case for Nintendo Switch™

## Quick Start Guide

### Overview



- A** Console Latch
- B** Kickstand
- C** Power Button

- D** Battery Status Indicators
- E** Charging Port
- F** Left and Right Joy-Con™ Grips

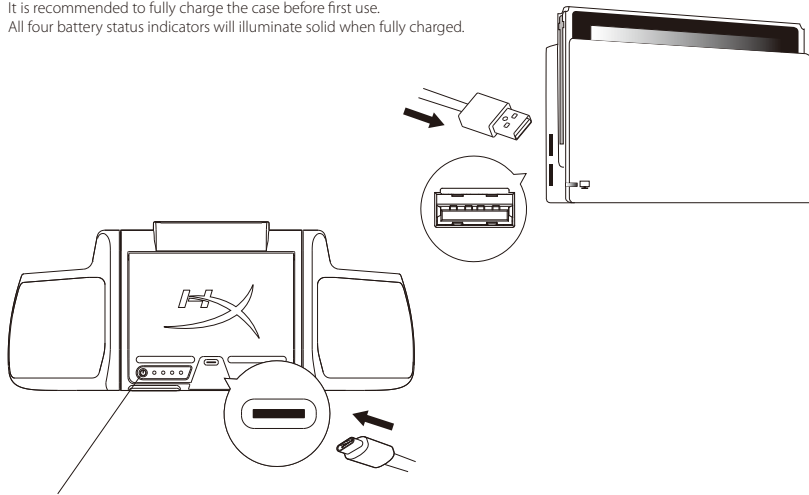
- G** Joy-Con™ Rails
- H** USB Type-C to USB Type-A Charging Cable

# Usage

## Charging the Battery Case

It is recommended to fully charge the case before first use.

All four battery status indicators will illuminate solid when fully charged.



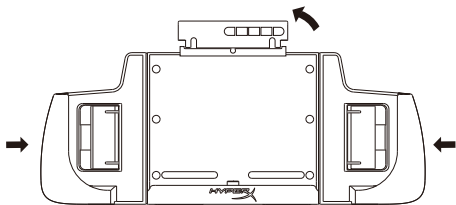
### Power Button

Power on – Press the power button. The battery status indicators will display power and battery level.

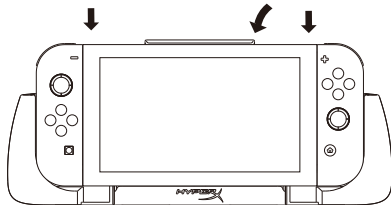
Power off – Press and hold the power button.

## Handheld Mode

1.



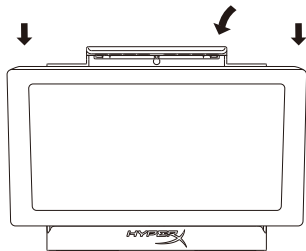
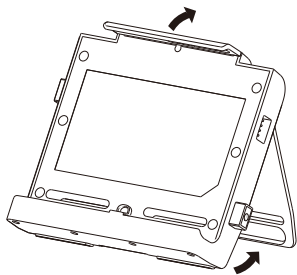
2.



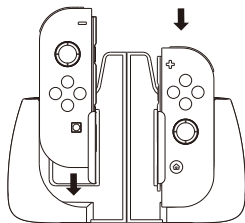
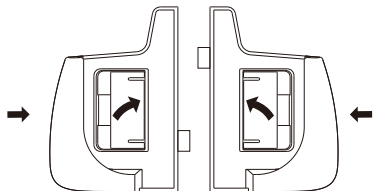
1. Attach the left and right Joy-Con™ grips and open the console latch.
2. Insert the Nintendo Switch™ and secure in place by closing the console latch.

## Tabletop Mode

1.



2.



---

## Questions or Setup Issues?

Contact the HyperX support team at: <http://www.hyperxgaming.com/support>

## FRANÇAIS

### Présentation

**A** - Verrou de console

**B** - Pied

**C** - Bouton Marche/Arrêt

**D** - Témoins de statut de la batterie

**E** - Port de charge

**F** - Poignées de manettes Joy-Con™ gauche et droite

**G** - Rails Joy-Con™

**H** - Câble de charge USB Type-C vers USB Type-A

### Utilisation

#### Charge du boîtier de batteries

Il est recommandé de charger complètement le boîtier avant sa première utilisation.

Les quatre témoins de statut de la batterie seront allumés en continu une fois la charge complète.

#### Bouton Marche/Arrêt

Marche : appuyez sur le bouton Marche/Arrêt. Les témoins d'état de la batterie indiquent l'alimentation et le niveau de la batterie.

Arrêt : maintenez le bouton Marche/Arrêt enfoncé

#### Mode portable

1. Ouvrez les poignées Joy-Con™ gauche et droit et ouvrez le verrou de console.

2. Introduisez le Nintendo Switch™ et maintenez-le en place en fermant le verrou de console.

#### Mode bureau

#### Questions ou problèmes de configuration ?

Contactez l'équipe d'assistance HyperX via la page suivante:

<http://www.hyperxgaming.com/support>

## ITALIANO

### Descrizione generale del prodotto

**A** - Fermo per console

**B** - Cavalletto

**C** - Pulsante di accensione

**D** - Indicatori di livello batteria

**E** - Porta di ricarica

**F** - Impugnatura destra e sinistra del Joy-Con™

**G** - Binarì Joy-Con™

**H** - Cavo di ricarica da USB Type C a USB Type A

### Istruzioni d'uso

#### Ricarica della base

In occasione del primo utilizzo, si consiglia di effettuare un ciclo di ricarica completo.

Quando le batterie saranno completamente cariche, i quattro indicatori di livello batteria resteranno illuminati in permanenza.

#### Pulsante di accensione

Accensione - Premere il pulsante di accensione. Gli indicatori di livello della batteria mostreranno lo stato di accensione e il livello della batteria.

Spegnimento – Tenere premuto il pulsante di alimentazione.

#### Modalità portatile

1. Collegare le impugnature destra e sinistra del Joy-Con™ e aprire il fermo della console.

2. Inserire la console Nintendo Switch™ e assicurarla in posizione, richiudendo l'apposito fermo.

#### Modalità da tavolo

#### Avete altre domande o dubbi sulla configurazione?

Contattare il team di supporto HyperX all'indirizzo:

<http://www.hyperxgaming.com/support>

## DEUTSCH

### Übersicht

- A** - Konsolenverriegelung
- B** - Kickstand
- C** - Power-Taste
- D** - Batteriestatusanzeige
- E** - Ladeanschluss
- F** - Joy-Con™ Griffe links und rechts
- G** - Joy-Con™ Schienen
- H** - USB-Typ-C- zu USB-Typ-A-Ladekabel

### Verwendung

#### Laden der Ladestation

Es wird empfohlen, deine Ladestation vollständig zu laden, bevor du sie zum ersten Mal verwendest.  
Alle vier Batteriestatusanzeigen leuchten konstant, wenn der Ladevorgang abgeschlossen ist.

#### Power-Taste

Einschalten – Power-Taste drücken. Die Batteriestatusanzeigen zeigen den Ladestatus und den eingeschalteten Zustand an.  
Ausschalten – Power-Taste gedrückt halten.

#### Freihand-Modus

1. Linke und rechte Joy-Con™ Griffe anbringen und die Konsolenverriegelung lösen.
2. Setze die Nintendo Switch™ ein und schließe die Konsolenverriegelung.

#### Tisch-Modus

#### Fragen oder Probleme bei der Einrichtung?

Wende dich an das HyperX Support-Team unter:  
<http://www.hyperxgaming.com/support>

## POLSKI

### Prezentacja

- A** - Zatrząsk konsoli
- B** - Podstawka
- C** - Przycisk zasilania
- D** - Wskaźnik stanu naładowania akumulatora
- E** - Port ładowania
- F** - Lewy i prawy uchwyt na kontroler Joy-Con™
- G** - Szyny mocujące kontroler Joy-Con™
- H** - Przewód ładujący USB-C do USB-A

### Sposób użytkowania

#### Ładowanie akumulatora etui

Przed rozpoczęciem użytkowania etui zalecamy pełne naładowanie.  
Po pełnym naładowaniu wszystkie cztery wskaźniki stanu akumulatora będą świeciły ciągłym światłem.

#### Przycisk zasilania

Włączanie zasilania — naciśnij przycisk zasilania. Wskaźniki stanu akumulatora wyświetlą stan zasilania i poziom naładowania baterii.  
Wyłączanie zasilania — naciśnij i przytrzymaj przycisk zasilania.

#### Tryb przenośny

1. Przymocuj lewy i prawy uchwyt na kontroler Joy-Con™, a następnie otwórz zatrząsk konsoli.
2. Włóż konsolę Nintendo Switch™ i zabezpiecz ją, zamykając zatrząsk.

#### Tryb stacjonarny

#### Pytania? Problemy z konfiguracją?

Skontaktuj się z działem pomocy technicznej HyperX na stronie:  
<http://www.hyperxgaming.com/support>

## ESPAÑOL

### Resumen

**A** - Traba de la consola

**B** - Soporte

**C** - Botón de encendido

**D** - Indicadores de estado de la batería

**E** - Puerto de carga

**F** - Agarres Joy-Con™ izquierdo y derecho

**G** - Rieles Joy-Con™

**H** - Cable de carga USB tipo C a cable USB tipo A

### Utilización

#### Cargando el estuche de carga

Se recomienda cargar totalmente el estuche antes del primer uso. Los cuatro indicadores de estado de la batería se iluminarán como luz sólida cuando la carga este completa.

#### Botón de encendido

Encendido - Presiona el botón de encendido Los indicadores de estado de la batería mostrarán la potencia y el nivel de la batería  
Apagado - Presiona el botón de apagado

#### Modo portátil

1. Conecta los Joy-Con™ izquierdo y derecho y abre la traba de la consola.
2. Inserta el Nintendo Switch™ y asegúralo en su lugar cerrando la traba de la consola.

#### Modo de mesa

#### ¿Tienes alguna pregunta o consulta sobre la instalación?

Comunícate con el equipo de soporte de HyperX en:  
<http://www.hyperxgaming.com/support>

## PORTUGUÊS

### Visão geral

**A** - Trava do console

**B** - Suporte

**C** - Botão de Energia

**D** - Indicadores do status da bateria

**E** - Porta de carregamento

**F** - Suportes para Joy-Con™ Esquerdo e Direito

**G** - Trilhos para Joy-Con™

**H** - USB Tipo C para cabo de carregamento USB Tipo A

### Uso

#### Carregando a bateria

Recomenda-se carregar totalmente o case antes do primeiro uso. Todos os quatro indicadores de status da bateria ficarão acesos quando ela estiver totalmente carregada.

#### Botão de Energia

Ligar – Pressione o botão de energia. Os indicadores de status da bateria irão exibir a energia e o nível da bateria.  
Desligar – Pressione e mantenha pressionado o botão de energia.

#### Modo Portátil

1. Prenda os suportes dos Joy-Con™ esquerdo e direito e abra a trava do console.
2. Encaixe o Nintendo Switch™ e prenda-o no lugar fechando a trava do console.

#### Modo Mesa

#### Dúvidas ou problemas na instalação?

Entre em contato com a equipe de suporte HyperX em:  
<http://www.hyperxgaming.com/support>

## ČEŠTINA

### Přehled

**A** - Zámek konzoly

**B** - Stojan

**C** - Vypínač

**D** - Ukazatele stavu baterie

**E** - Nabíjecí port

**F** - Levý a pravý grip Joy-Con™

**G** - Kolejnice Joy-Con™

**H** - Nabíjecí kabel USB typ C – USB typ A

### Použití

#### Nabíjení pouzdra na baterii

Doporučuje se před prvním použitím pouzdro na baterii plně nabít. Až bude baterie plně nabitá, všechny čtyři ukazatele stavu baterie se rozsvítí.

#### Vypínač

Zapíná se stisknutím vypínače. Ukazatel stavu baterie zobrazí stav napájení a baterie.

Vypíná se stisknutím a přidržením vypínače.

#### Ruční režim

1. Připoj levý a pravý grip Joy-Con™ a otevři zámek konzoly.
2. Vlož Nintendo Switch™ a zajisti zavřením zámku konzoly.

#### Stolní režim

#### Otázky nebo problémy s nastavením?

Kontaktuj tým podpory HyperX:

<http://www.hyperxgaming.com/support>

## УКРАЇНСЬКА

### Огляд

**A** - Засувка

**B** - Відкидна ніжка-підставка

**C** - Кнопка живлення

**D** - Індикатори заряду акумулятора

**E** - Зарядний роз'єм

**F** - Тримачі для лівого й правого контролера Joy-Con™

**G** - Напрямні для контролерів Joy-Con™

**H** - Зарядний кабель USB Type C – USB Type A

### Використання

#### Заряджання акумуляторного блоку

Рекомендується повністю зарядити акумуляторний блок перед першим використанням.

Всі чотири індикатори заряду акумулятора горітимуть постійно після повного заряджання.

#### Кнопка живлення

Увімкнення живлення – натисніть кнопку живлення. Індикатори заряду акумулятора будуть показувати увімкнення живлення й рівень заряду акумулятора.

Вимкнення живлення – натисніть та утримуйте кнопку живлення.

#### Портативний режим

1. Прикріпіть тримачі для лівого й правого контролера Joy-Con™ і відкрийте засувку.

2. Вставте та закріпіть Nintendo Switch™, закривши засувку

#### Настільний режим

#### Виникли питання або проблеми під час установки?

Зв'яжіться зі службою підтримки HyperX на сайті:

<http://www.hyperxgaming.com/support>



## РУССКИЙ

### Обзор

**A** - Консольная защелка

**B** - Откидная опора

**C** - Кнопка питания

**D** - Индикаторы состояния батареи

**E** - Порт зарядки

**F** - Левая и правая рукоятки для Joy-Con™

**G** - Направляющие Joy-Con™

**H** - Кабель для зарядки USB Type C — USB Type A

### Использование устройства

#### Зарядка батарейного отсека

Перед первым использованием рекомендуется зарядить отсек полностью.

При полной зарядке загорятся все четыре индикатора состояния батареи.

#### Кнопка питания

Включение питания: нажмите кнопку питания. Индикаторы состояния батареи укажут мощность и уровень заряда батареи.

Выключение питания: нажмите и удерживайте кнопку питания.

#### Ручной режим

1. Подсоедините левую и правую рукоятки контроллера Joy-Con™ и откройте консольную защелку.

2. Вставьте Nintendo Switch™ и зафиксируйте на месте, закрыв защелку.

#### Настольный режим

#### Вопросы или проблемы с установкой?

Обратитесь в Службу поддержки HyperX по адресу:

<http://www.hyperxgaming.com/support>

## 繁體中文

### 概覽

**A** - 主機固定蓋

**B** - 折疊式立架

**C** - 電源鍵

**D** - 電量指示燈

**E** - 充電埠

**F** - 左 / 右 Joy-Con™ 控制器握把

**G** - Joy-Con™ 固定槽

**H** - USB Type-C 轉 USB Type-A 充電線

### 使用方式

#### 電池充電

建議您在初次使用本產品前，先把電充滿。  
充電完成時，四顆電量指示燈將會全亮。

#### 電源鍵

開機 - 按下電源鍵。電量指示燈將會顯示供電和電量狀態。

關機 - 長按電源鍵。

#### 手持模式

1. 裝上左 / 右 Joy-Con™ 控制器握把並打開主機固定蓋。

2. 插入 Nintendo Switch™ 並扣上主機固定蓋，將其固定至定位。

#### 桌上模式

#### 有設定或其他相關問題?

請聯絡 HyperX 支援團隊，網址為：

<http://www.hyperxgaming.com/support>

## 简体中文

### 概述

A - 控制台锁扣

B - 支架

C - 电源按钮

D - 电池状态指示灯

E - 充电端口

F - Joy-Con™ 左右手柄握把

G - Joy-Con™ 轨道

H - USB C 型到 USB A 型充电电缆

### 使用

#### 电池盒充电

第一次使用之前，建议给充电盒充满电再使用。

电量充满之后，四个电池状态指示灯都会亮起。

#### 电源按钮

打开 - 按下电源按钮。电池状态指示灯将显示电源和电量。

关闭 - 按住电源按钮。

#### 手持模式

1. 连接 Joy-Con™ 左右手柄握把，打开控制台锁扣。
2. 插入 Nintendo Switch™，关闭控制台锁扣将其固定就位。

#### 桌面模式

#### 存有疑问或者遇到设置问题？

请联系 HyperX 支持团队：

<http://www.hyperxgaming.com/support>

## 日本語

### 概要

A - コンソールラッチ

B - キックスタンド

C - 電源ボタン

D - バッテリーステータスインジケーター

E - 充電ポート

F - 左右の Joy-Con™ グリップ

G - Joy-Con™ レール

H - USB Type-C to USB Type-A 充電ケーブル

### 用途

#### バッテリーケースの充電

ケースは初回使用前に完全に充電してください。

完全に充電されると、4つのバッテリーステータスインジケーターのすべてが点灯します。

#### 電源ボタン

電源オン - 電源ボタンを押します。バッテリーステータスインジケーターが電源とバッテリーレベルを示します。

電源オフ - 電源ボタンを長押しします。

#### ハンドヘルドモード

1. 左右の Joy-Con™ グリップを取り付け、コンソールラッチを開きます。
2. Nintendo Switch™ を差し込み、コンソールラッチを閉じてしっかりと固定します。

#### テーブルトップモード

#### ご質問、またはセットアップに問題がありますか？

HyperX サポートチームにご連絡ください：

<http://www.hyperxgaming.com/support>

## 한국어

### 개요

**A** - 콘솔 래치

**B** - 킥스탠드

**C** - 전원 버튼

**D** - 배터리 상태 표시등

**E** - 충전 포트

**F** - 좌/우 Joy-Con™ 그림

**G** - Joy-Con™ 레일

**H** - USB C 형에서 USB A 형 충전 케이블

### 사용

#### 배터리 케이스 충전

첫 사용 전 케이스를 완전히 충전하는 것을 권장합니다.

완전히 충전되면 4 개의 배터리 상태 표시등이 모두 단색으로 켜집니다.

#### 전원 버튼

전원 켜기 - 전원 버튼을 누르십시오. 배터리 상태 표시등은 전력 및 배터리 수준을 나타냅니다.

전원 끄기 - 전원 버튼을 길게 누르십시오.

#### 휴대용 모드

1. 좌/우 Joy-Con™ 그림을 부착하고 콘솔 래치를 여십시오.
2. Nintendo Switch™ 를 삽입하고 콘솔 래치를 닫아 제자리에 고정하십시오.

#### 태블릿 모드

#### 또 다른 질문, 또는 설정 문제가 있으십니까?

다음 주소로 HyperX 지원팀에 연락하세요.

<http://www.hyperxgaming.com/support>

## Battery Info

### Battery Information

Capacity: 6000mAh/22.2Wh Li-ion Battery

Input: 5V=1.5A Max

Output: 5V=2.0A Max

Cannot be replaced by user

**HyperX is a division of Kingston.**

THIS DOCUMENT SUBJECT TO CHANGE WITHOUT NOTICE

©2019 Kingston Technology Corporation, 17600 Newhope Street, Fountain Valley, CA 92708 USA

All rights reserved. All registered trademarks and trademarks are the property of their respective owners.